

色粉被及黑色和黄色毛；颜宽，向下明显增宽，黑色，密被粉被，中突宽而平；眼缘宽，最宽处较第3节触角节宽，密被灰色粉被和黄色短毛；颊高，粉被和毛同眼缘，复眼下具褐色斑；触角窝宽分开。复眼密被褐长毛，两眼连角为 90° ，其连线略长于额。触角第1节和第2节基半部黑色，第2节端部和第3节污黄色；第3节小而圆，被白色粉被；芒长，裸，黑褐色。肩胛黑色，被黄色粉被，中胸背板具细刻点，具光泽，两侧被灰色粉被和黄色长毛，并混有一些黑色毛，无鬃；小盾片后缘无黑色鬃，盾下缘缨长而密，黄色；侧板密被粉被和黄色长毛，中侧片和具翅侧片上部具一些黑毛。腹部黑色，密被直立和半直立黄色长毛。足的基节和转节黑色，腿节除极端部外，均为黑色；胫节黄色，中部具宽的黑色环；跗节黑色，仅中足基跗节褐色；腿节基半部黄色毛长，端半部毛黑色。翅透明， m_{1+2} 和 r_{4+5} 脉间的内角为 90° 。平衡棒黄色，端部黑色；腋瓣白色。

检查1号标本：

浙江(安吉, 1996.IV.11, 1个)。

分布 浙江。

(279) 日本黑蚜蝇 *Cheilosia josankeiana* (Shiraki, 1930) (图 210)

Chilosia josankeiana Shiraki, 1930: 306.

Chilosia kunashira Violovitsh, 1956: 467.

Cheilosia brevipila Shiraki, 1968: 83.

Cheilosia (Eucartosyrphus) josankeiana (Shiraki, 1930): Barkalov et Cheng, 2004: 310-311.

体长 7.0-10.5mm，翅长 6.8-9.0mm。

雄性 头顶平，被黑色毛，单眼三角为等腰三角形；额小而平，近复眼覆灰色粉被，中部毛黑色；颜狭，两侧平行，黑色，中突大，光亮；眼缘甚狭，光亮，被黑色短毛；新月片暗褐色；触角窝相连。复眼裸，两眼接角为锐角，其连线约3倍于额长。触角第3节淡褐色；芒黑色，很长，基部1/3具明显黑毛。肩胛褐色，光亮，中胸背板具光泽，具较粗刻点，被黑色直立短毛，两侧具些黑鬃，翅后胛鬃较长；小盾片后缘被许多粗的黑色长鬃，盾下缘缨长而稀，黄色；侧板被薄的粉被，中侧片前部具光亮斑和稀疏的黄色短毛。腹部具光泽，中部被褐色粉被；第1、2节两侧被直立的白色长毛，其余被黑色短毛。足的基节、转节和腿节黑色，前足转节褐色；胫节大部分黑色，基部1/3和顶端黄色；跗节多数黑色，前、中足基跗节黄色，后足基跗节顶端黄色；后足腿节腹面具1排鬃状的黑色短毛，无长毛。翅狭长，透明， m_{1+2} 和 r_{4+5} 脉间的内角为锐角。平衡棒黄色；腋瓣白色。

雌性 颜宽，黄色或下半部具褐色条纹，中突侧扁；眼缘下部密被灰粉；额狭，具2条侧沟和2个灰粉斑，前部毛白色，后部黑色。触角第3节明显长。单眼三角为等边

三角形。中胸背板刻点粗，具光泽，两侧具狭的灰粉条纹和半卧的黑色和黄色短毛，肩胛黄色或淡褐色；小盾片黑色。前足基节顶端和转节黄色。其余同雄性。

检查 6 号标本：

吉林(高岭子, 1939.VII.4-10, 1 个)、四川(近茅平 1200-1400m, 1929.VII, 1 个)、陕西(宁陕, 1580-1600m, 1998.VIII.23, 1 个)、甘肃(康县, 1450-1500m, 1998.VII.13, 1 个；文县, 2350-2650m, 1998.VI.30, 1 个, 1999.VII.17; 宕昌, 2190m, 1996.VII.8, 1 个)。

分布 吉林、四川、陕西、甘肃；俄罗斯，日本。

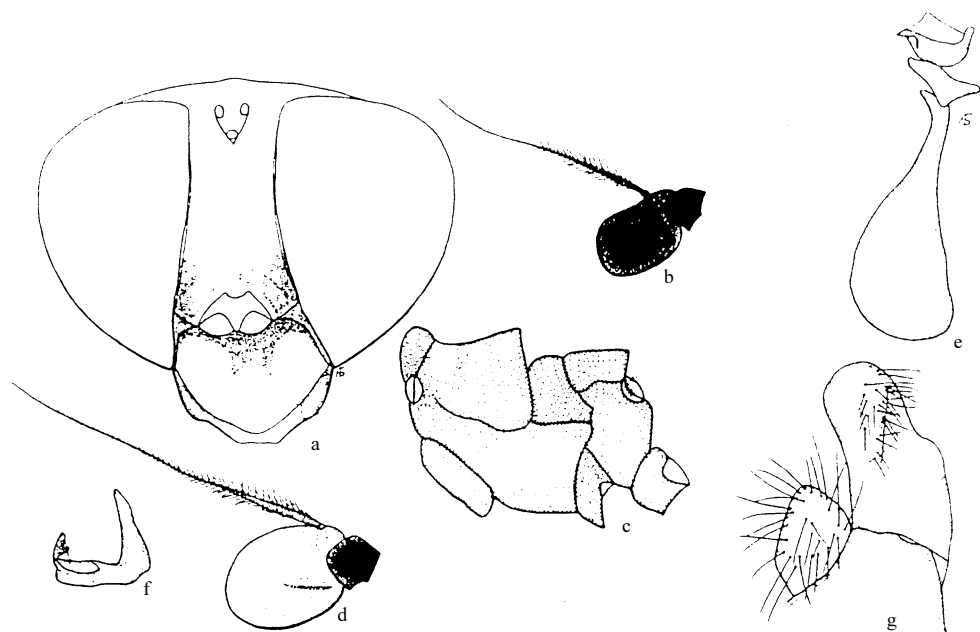


图 210 日本黑蚜蝇 *Cheilosia josankeiana* (Shiraki)

a. 头 (背面观 ♀) (head of female in dorsal view) b. 触角 2、3 节 ♂ (2nd and 3rd antennal segment of male) c. 侧板 (pleura)
d. 触角 2、3 节 ♀ (2nd and 3rd antennal segments of female) e. 阳茎内突 (aedeagus with apodema) f. 生殖腹板上叶
(superior lobe of hypandrium) g. 背针突和尾须 (surstylus and cercus)

(280) 吉尔吉斯黑蚜蝇 *Cheilosia kirgizorum* Peck, 1971 (图 211)

Cheilosia kirgizorum Peck, 1971: 696.

Cheilosia (Montanocheila) kirgizorum Peck: Barkalov *et* Cheng, 2004: 311-312.

体长 11.7-13.0mm, 翅长 9.8-10.5mm。

雄性 头顶隆起，被黑色毛，单眼三角为等边三角形；额隆起，宽，被黑色毛；颜很宽，下面明显增宽，亮黑色，具狭粉条纹，该条纹从复眼到口缘，中突小，两侧扁；